

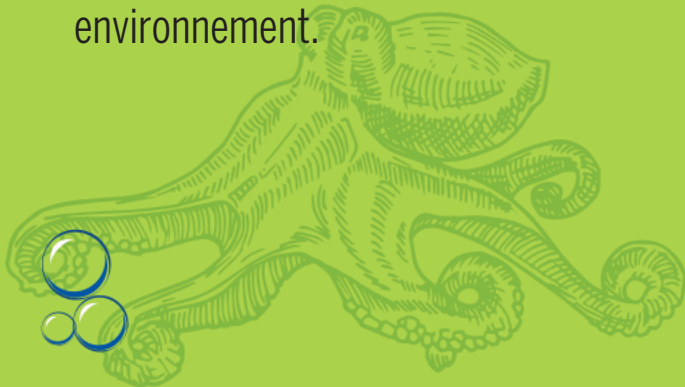
LE SAVIEZ VOUS ?

La camouflée

(*Octopus vulgaris*)

La pieuvre possède 9 cerveaux, 8 tentacules et 3 cœurs.

Elle est capable de changer de couleur selon son humeur et de son environnement.



Ne pas jeter sur la voie publique

VENEZ DECOUVRIR LE MONDE MARIN SUR UN SENTIER PÉDAGOGIQUE

1 PARCOURS

De la plage jusqu'à la zone des 300 mètres

7 POINTS D'ARRÊTS

Plusieurs habitats marins à découvrir

Association de Gestion de la Réserve Marine de la Côte Palavasienne

16 Boulevard Maréchal Joffre, BP 106
34250 Palavas-les-Flots

 07 69 02 86 64

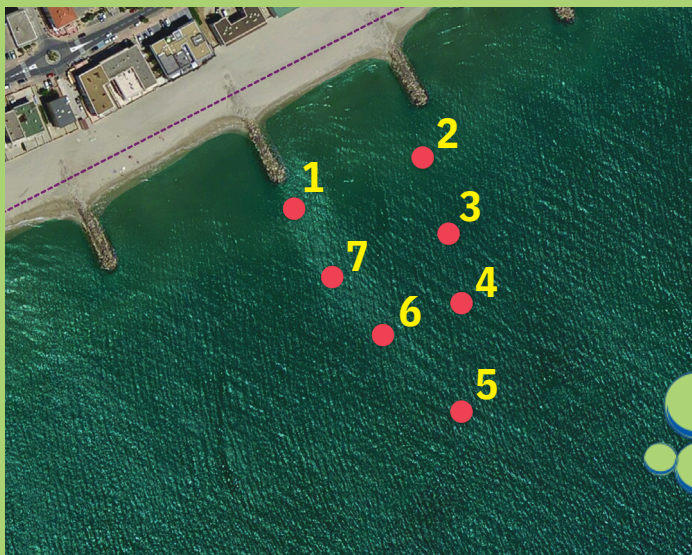
 agrmcp34@gmail.com

À PALAVAS-LES-FLOTS



DÉCOUVREZ LA RÉSERVE MARINE DE LA CÔTE PALAVASIENNE

Muni de vos palmes, masque et tuba, plongez à la découverte des fonds marins palavasiens au travers de 7 arrêts marqués par 7 bouées numérotées de 1 à 7.



Le plaisir de la découverte passe par le confort et la sécurité. Parents, veillez sur vos enfants.



Ne pas toucher à la faune et la flore au risque de les endommager.



Palmer délicatement en remontant à la surface pour ne pas déranger ou détruire la faune ou la flore marine.



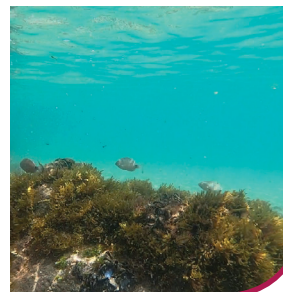
Chaque arrêt d'observation dispose d'une bouée de repos. Elles ont été conçues spécifiquement pour vous informer et vous reposer. N'hésitez pas à les utiliser.



Toute pêche est interdite dans la zone du sentier sous-marin.

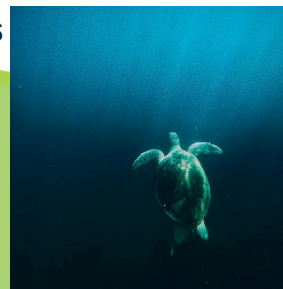
Bouée 1 : La digue en épis

C'est l'habitat le plus proche de la plage. Il abrite une faune et flore annuelle. On peut y trouver des crustacés tels que les crabes ou des crevettes, des poulpes, des macro-algues, des juvéniles de poissons, des gobies ou encore des mollusques comme les moules.



Bouée 2 : Zoom sur les espèces marines

Venez découvrir des structures immergées d'espèces marines emblématiques créées à partir de matériaux recyclés. À votre avis, quelles sont-elles? Qu'une seule possibilité pour le découvrir: mettre la tête sous l'eau.



Bouée 3 : L'hôtel à poisson

Vous pourrez ici, découvrir à échelle réduite, un type de récif artificiel immergé au sein de la réserve marine de la côte Palavasienne. Ces récifs permettent d'enrichir la biodiversité de la réserve en accueillant de nombreux individus.



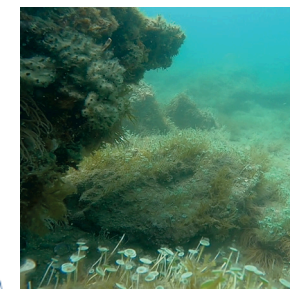
Bouée 4 : Zoom sur la réserve marine

Dans chaque récif artificiel sont posés des micro habitats pour poisson. Avec le temps, ces récifs deviendront des lieux de pontes et de nurseries. Ils serviront d'abris aux poissons juvéniles qui pourront grandir, protégés des prédateurs.



Bouée 5 : Vague et vent

Ici, les phénomènes de vents, courant et vagues sont expliqués. Une espèce marine très connue qui suit les courants marins est immergées à cet endroit. Pouvez-vous devinez quelle est-elle?



Bouée 5 : Le fond sableux

Prenez votre temps et tentez d'observer les espèces des fonds sableux. Vous pourrez observer ici des espèces insolites tels que des crabes, des coquillages, des poissons sole etc. Familiarisez vous avec cet habitat marin peu connu mais très important.



Bouée 7 : Zoom sur une espèce emblématique

Voici une espèce très emblématique de Palavas-les-Flots. Cette espèce fait partie des grands migrants. Elle parcourt de nombreux kilomètres jusqu'à la mer des sargasses pour aller se reproduire et pondre ses oeufs. Elles sont nombreuses à Palavas-les-Flots.



La mer et les océans représentent 70% de la surface de la Terre et abritent **80% de la vie de notre planète.**

PROTÉGEONS-LA.